

# METSÄKOULURETKI

Spitaalijärvi - Lauhanvuoren huippu

Lauhanvuoren kansallispuisto

Lauhanvuori -  
Hämeenkanas  
**Geopark**  
FINLAND



**Reittikuvaus:** Reitti on helppokulkuinen: pitkos-puita ja polkua. Pituus n. 2,5 km, hyvät opasteet maastossa. Reitin alku- ja loppupisteet ovat eri paikoissa, mikä on huomioitava kuljetuksessa.

Tämä reitti on helposti yhdistettävissä muihin reitteihin.

**Ajankäyttö:** Yksi oppitunti koulussa valmistel-tavaa esitystä varten sekä maastoretki noin 2 h Lauhanvuoren kansallispuistossa. Lisäksi kulje-tukseen ja muuhun ohjelmaan varattava aika.

Työn suoritus: Oppilaat jaetaan riittävän mo-neen ryhmään oppilaiden ja haluttujen esitys-ten lukumäärästä riippuen. Oppitunnilla oppi-laat valmistelevat suullisen esityksen, joka on esitettävissä maastossa. Aiheista on saatavilla pohjatietoa mm. Lhgeopark.fi-verkkosivuilta.

Ryhmätyö esitetään maastossa karttaan mer-kityn kirjaimen kohdalla tai opettajan/ohjaa-jan valitsemassa kohdassa. Tässä esimerkissä ryhmiä on kuusi.



## Aiheet pisteittäin:

A: Dyynien synty

B: Spitaalijärven parantava vesi

C: Terassien eli muinaisten merenrantamuodostumien synty

C: Kuivan kangasmetsän eliölajisto

D: Tuoreen kangasmetsän eliölajisto

D: Miten ja miksi Lauhanvuoren huippu eroaa muusta alueesta?

**Retken jälkeen koulussa:** Pohtikaa yhdessä, mikä oli retken parasta antia. Millaisia uusia asioita opitte? Mikä ryhmätyöesitys oli erityisen mielenpainuva? Miltä metsä ja suo tuoksuvat ja kuulostivat?



Dyynikumpu Spitaalijärvellä  
Kuva: Terttu Hermansson



# METSÄKOULURETKI

Spitaalijärvi - Lauhanvuoren huippu

Lauhanvuoren kansallispuisto

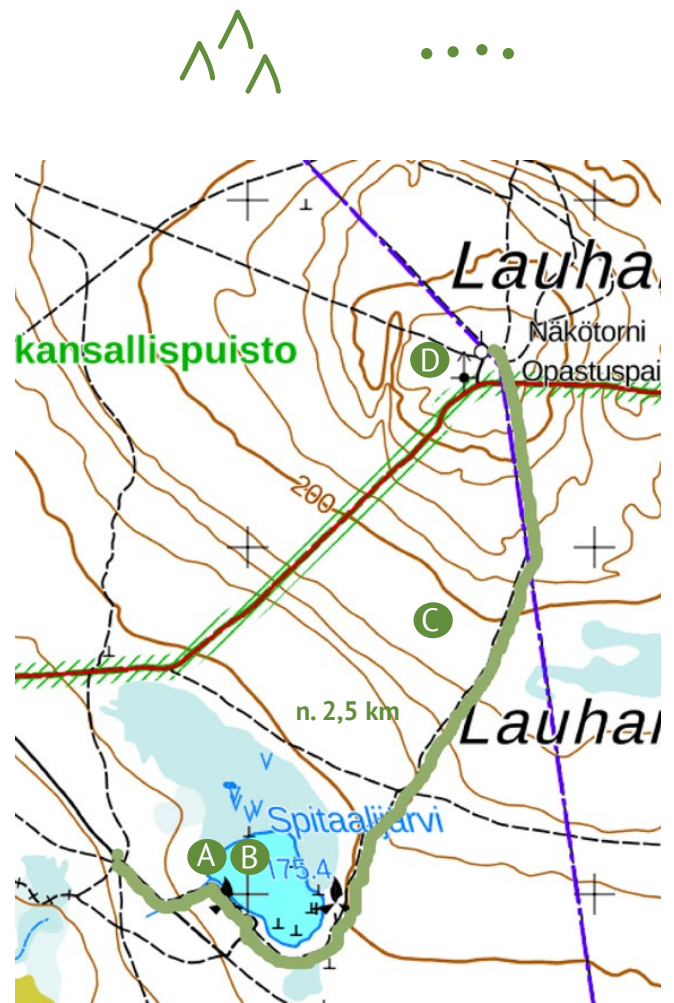
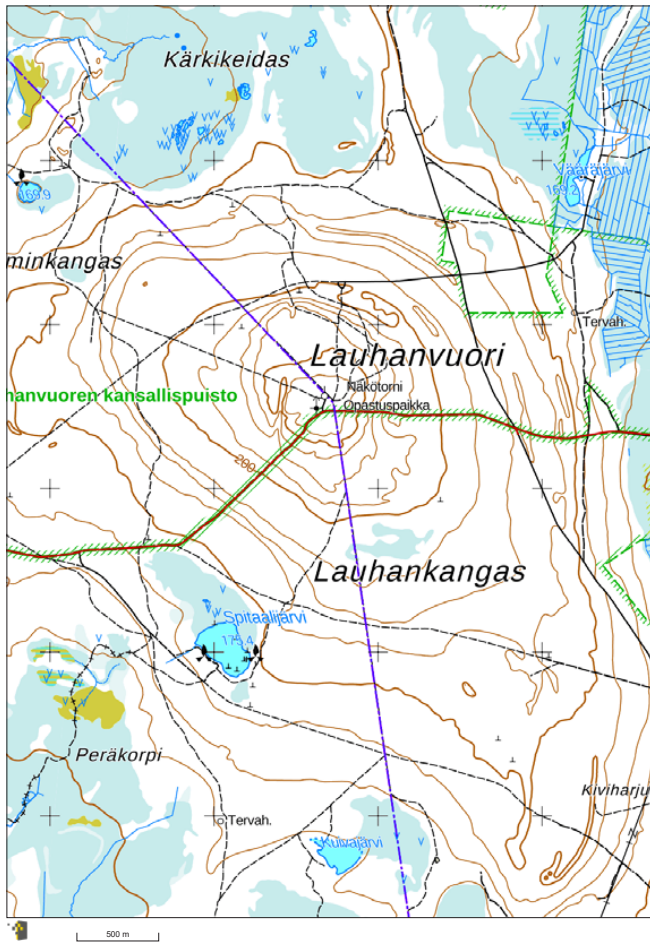


unesco

Karttamerkkien selite:

[https://www.maanmittauslaitos.fi/sites/maanmittauslaitos.fi/files/attachments/2020/01/karttamerkkien\\_selitys.pdf](https://www.maanmittauslaitos.fi/sites/maanmittauslaitos.fi/files/attachments/2020/01/karttamerkkien_selitys.pdf)

2021-04-06



© Sisältää Maanmittauslaitoksen Maastotietokannan 04/2021 aineistoa



@lauhanvuoriregion

@lauhanvuoriregion

@suogeopark

Lauhanvuori - Hämeenkan-  
UNESCO Global Geopark

LH Geopark/Kalle Männistö

#geoeducation #lhgeopark #unescoglobalgeoparks #europeangeoparks #geopark #outdoors

[lhgeopark.fi](http://lhgeopark.fi)