

# METSÄKOULURETKI

Spitaalijärvi - tervahauta - Kuivajärvi - Spitaalijärvi

Lauhanvuoren kansallispuisto

Lauhanvuori -  
Hämeenkan-  
**Geopark**  
FINLAND



**Reittikuvaus:** Reitti on helppokulkuinen rengasreitti: polkua ja metsää. Pituus n. 4 km, hyvät opasteet maastossa.

Tämä reitti on helposti yhdistettävissä muihin reitteihin.

**Ajankäyttö:** Yksi oppitunti koulussa valmisteltavaa esitystä varten sekä maastoretki noin 2,5 h Lauhanvuoren kansallispuistossa. Lisäksi kuljetukseen ja muuhun ohjelmaan varattava aika.

Työn suoritus: Oppilaat jaetaan riittävän mo-

neen ryhmään oppilaiden ja haluttujen esitysten lukumäärästä riippuen. Oppitunnilla oppilaat valmistelevat *suullisen esityksen*, joka on esitettävissä maastossa. Aiheista on saatavilla pohjatietoa mm. Lhgeopark.fi-verkkosivuilta.

*Ryhmätyö* esitetään maastossa karttaan merkityn kirjaimen kohdalla tai opettajan/ohjaajan valitsemassa kohdassa. Tässä esimerkissä ryhmiä on neljä.



## Aiheet pisteittäin:

A: Tervahauta ja tervanpoltto

B: Kuivajärvi. Mitä kausikosteikot ovat ja miten ne syntyvät?

C: Dyynien synty

D: Spitaalijärven parantava vesi

**Retken jälkeen koulussa:** Pohtikaa yhdessä, mikä oli retken parasta antia. Millaisia uusia asioita opitte? Mikä ryhmätyöesitys oli erityisen mieleenpainuva? Miltä metsä tuoksui ja kuulosti? Millaiset eläinlajit erityisesti hyötyvät kausikosteikoista? Mihin tervaa on ennen käytetty ja tarvittu suuria määriä?



Kuivajärvi syksyllä.  
Kuva: Terttu Hermansson



# METSÄKOULURETKI

Spitaalijärvi - tervahauta - Kuivajärvi - Spitaalijärvi

Lauhanvuoren kansallispuisto

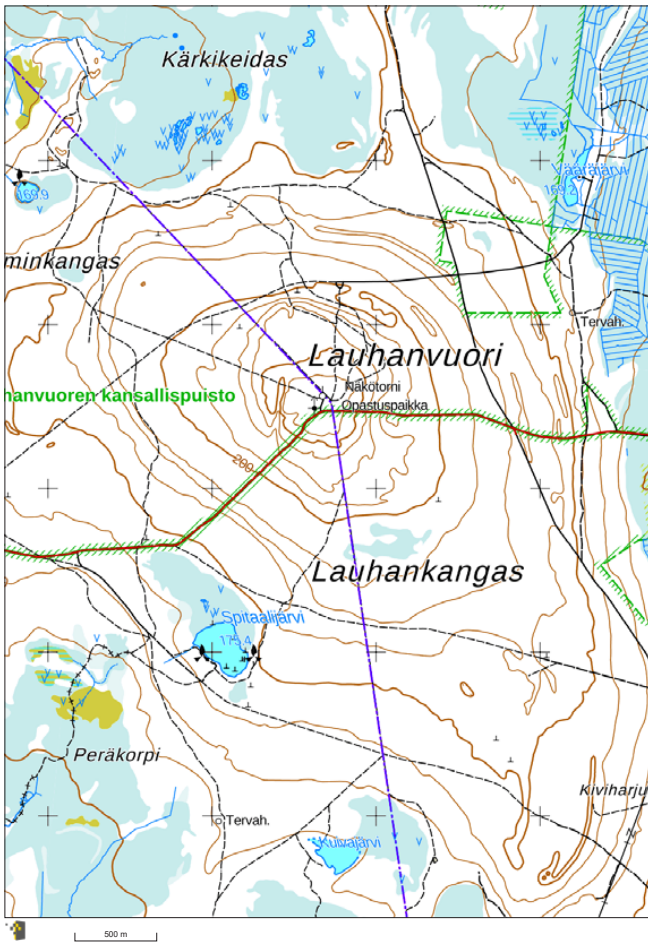


**unesco**

Karttamerkkien selite:

[https://www.maanmittauslaitos.fi/sites/maanmittauslaitos.fi/files/attachments/2020/01/karttamerkkien\\_selitys.pdf](https://www.maanmittauslaitos.fi/sites/maanmittauslaitos.fi/files/attachments/2020/01/karttamerkkien_selitys.pdf)

2021-04-06



© Sisältää Maanmittauslaitoksen Maastotietokannan 04/2021 aineistoa



@lauhanvuoriregion   
@lauhanvuoriregion   
@suogeopark   
Lauhanvuori - Hämeenkangas UNESCO Global Geopark

LH Geopark/Kalle Männistö

Lauhanvuori - Hämeenkangas UNESCO Global Geopark

#geoeducation #lhgeopark #unescoglobalgeoparks #europeangeoparks #geopark #outdoors

[lhgeopark.fi](http://lhgeopark.fi)