

METSÄKOULURETKI

Kivijata - Spitaalijärvi

Lauhanvuoren kansallispuisto

Lauhanvuori -
Hämeenkanas
Geopark
FINLAND



Reittikuvaus: Reitti on helppokulkuinen: pitkos-
puita ja polkua. Pituus n. 5 km, hyvät opasteet
maastossa. Reitin alku- ja loppupisteet ovat eri
paikoissa, mikä on huomioitava kuljetuksessa.

Ajankäyttö: Yksi oppitunti koulussa valmistel-
tavaa esitystä varten sekä maastoretki noin 3 h
Lauhanvuoren kansallispuistossa. Lisäksi kulje-
tukseen ja muuhun ohjelmaan varattava aika.

Työn suoritus: Oppilaat jaetaan riittävän mo-
neen ryhmään oppilaiden ja haluttujen esitys-

ten lukumäärästä riippuen. Oppitunnilla oppi-
laat valmistelevalle *suullisen esityksen*, joka on
esitettävissä maastossa. Aiheista on saatavilla
pohjatietoa mm. Lhgeopark.fi-verkkosivuilta.

Ryhmätyö esitetään maastossa karttaan merki-
tyn kirjaimen kohdalla tai opettajan/ohjaajan
valitsemassa kohdassa. Tässä esimerkissä ryh-
miä on seitsemän.



Aiheet pisteittäin:

- A: Kivijadan syntyhistoria
- B: Kuivan kangasmetsän eliölajisto
- C: Rämeen eliölajisto
- Puro välillä C ja D: Purotaimen
- D: Lähteiden synty
- E: Dyynien synty
- F: Spitaalijärven parantava vesi

Retken jälkeen koulussa: Pohtikaa yhdessä,
mikä oli retken parasta antia. Millaisia uusia
asioita opitte? Mikä ryhmätyöesitys oli erityisen
mieleenpainuva? Miltä metsä ja suo tuoksuvat
ja kuulostivat?



Peräkorven lähde.
Kuva: Terttu Hermansson



METSÄKOULURETKI

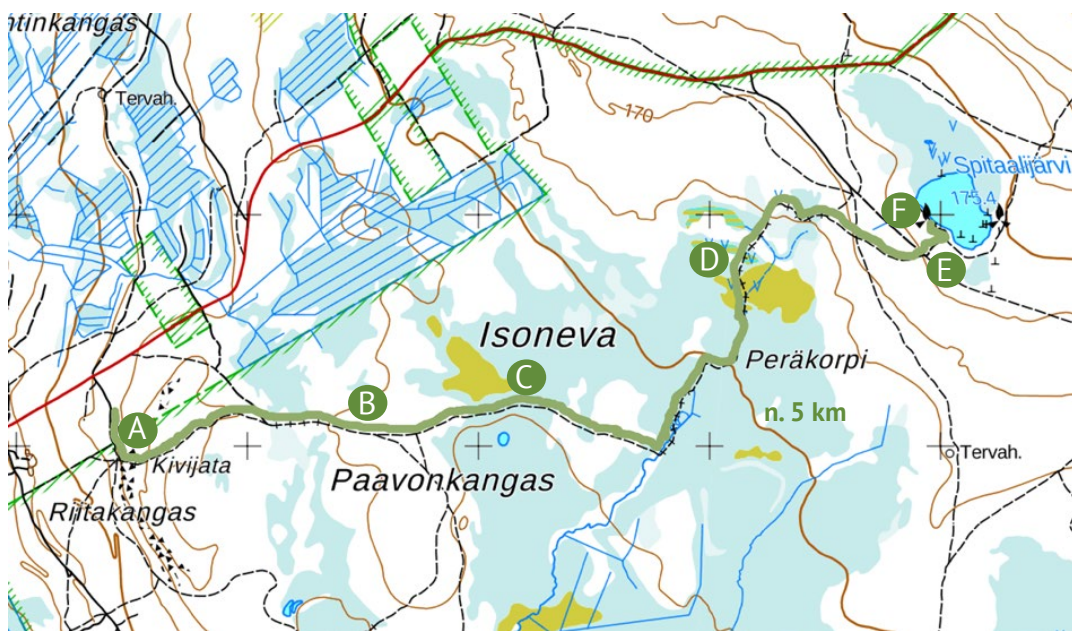
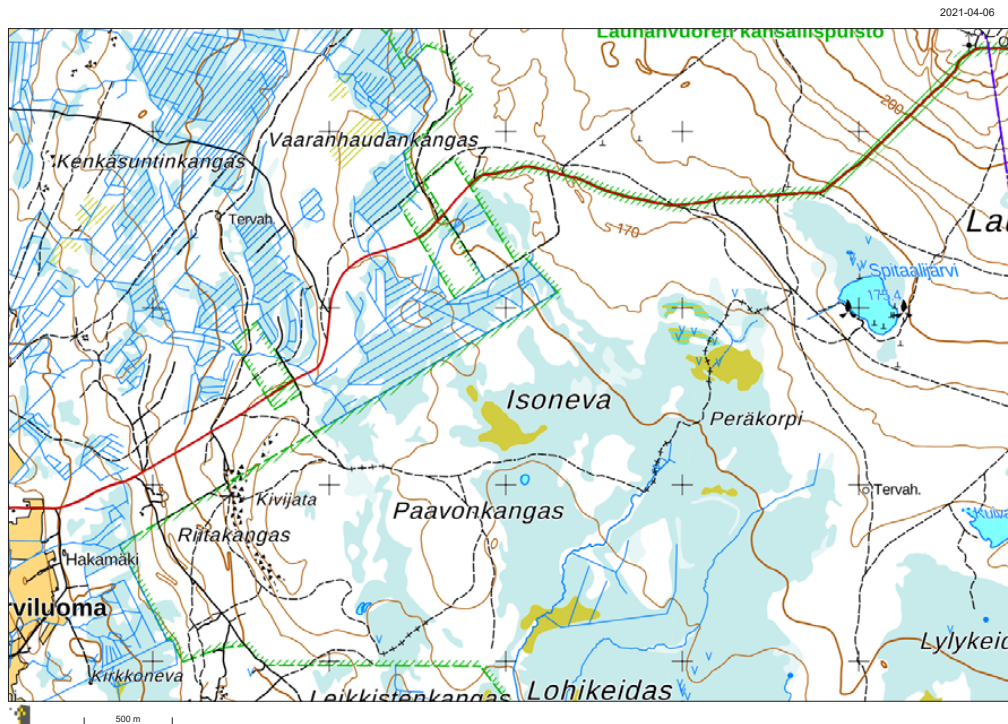
Kivijata - Spitaalijärvi

Lauhanvuoren kansallispuisto



Karttamerkkien selite:

https://www.maanmittauslaitos.fi/sites/maanmittauslaitos.fi/files/attachments/2020/01/karttamerkkien_selitys.pdf



© Sisältää Maanmittauslaitoksen Maastotietokannan 04/2021 aineistoa